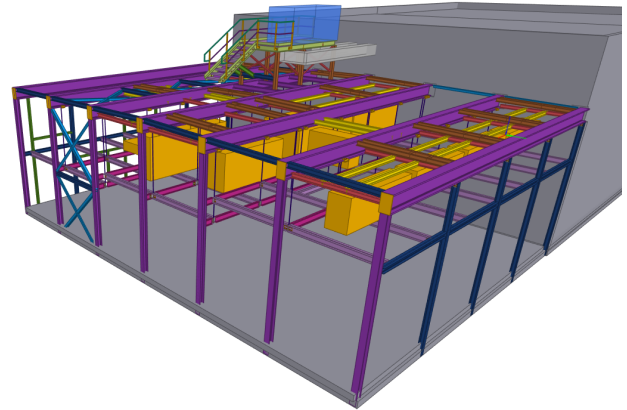


Orbe – Vaud

Construction d'un bâtiment industriel

Nouvelle construction

Construction mixte



Construction d'un abattoir et zone de lavage

Maître d'ouvrage
Abattoir régional d'Orbe

Études
2022-23

Réalisation
2024

Particularités du projet :

- Charpente métallique intégrée dans le béton armé
- Portées importantes
- Adaptation complexe de la structure aux installations techniques
- Phasage de travaux exigeant
- Equipements industriels contraignants

